

Инструкция по установке

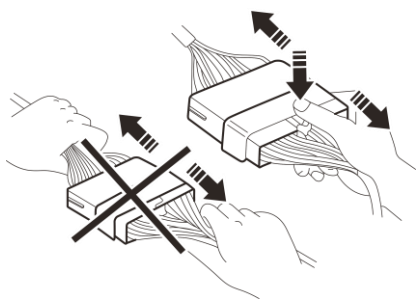
Омыватель для камеры заднего вида на
Geely Tugela



Общие правила и меры предосторожности	3
1. Описание	4
2. Комплектация	4
3. Инструменты и расходные материалы	5
4. Установка и подключение омывателя	5

Общие правила и меры предосторожности

1. Перед установкой, обязательно прочтите инструкцию по установке и следуйте ее указаниям! Несоблюдение приведенных ниже правил может привести к выходу из строя штатного оборудования!
2. Установка омывателя для камеры заднего вида должна производиться в специализированном центре и только квалифицированным специалистом.
3. Регулярно проверяйте, все ли соединительные элементы надежно закреплены для обеспечения безопасности использования.



4. Во избежание повреждения компонента при отсоединении разъема ЗАПРЕЩАЕТСЯ прикладывать усилие к жгуту проводов → потяните его и нажмите на защелку (как показано на рисунке).
5. Пропускать силиконовый шланг сквозь штатные металлические, пластиковые и детали из других материалов, допускается только при использовании штатных (предусмотренных заводом-изготовителем автомобиля) мембран, втулок и других элементов, предназначенных для этого.
6. Желательно, уложить шланг совместно с штатными жгутами электропроводки, не перегибая радиусом меньшим 70 миллиметрам.
7. Монтаж штатных элементов интерьера производится в обратном порядке процесса демонтажа этих элементов.

1. Описание

Омыватель для камеры заднего вида – представляет собой компактный корпус с форсункой, которая предназначена для бесконтактного удаления грязи с оптики камеры, что позволяет избежать механических повреждений линзы и обеспечить отличный обзор заднего вида, не выходя из автомобиля.

Подключение осуществляется к штатной системе омывателя стекла, путем замены штатного корпуса, на котором крепится камера заднего вида, на корпус со встроенной форсункой. Посредством рычажка омывателя заднего/лобового стекла подается жидкость по шлангу в форсунку, встроенную в корпус омывателя → автоматически будет очищаться и камера заднего вида.

2. Комплектация

В комплект поставки входят следующие элементы (рис. 1):

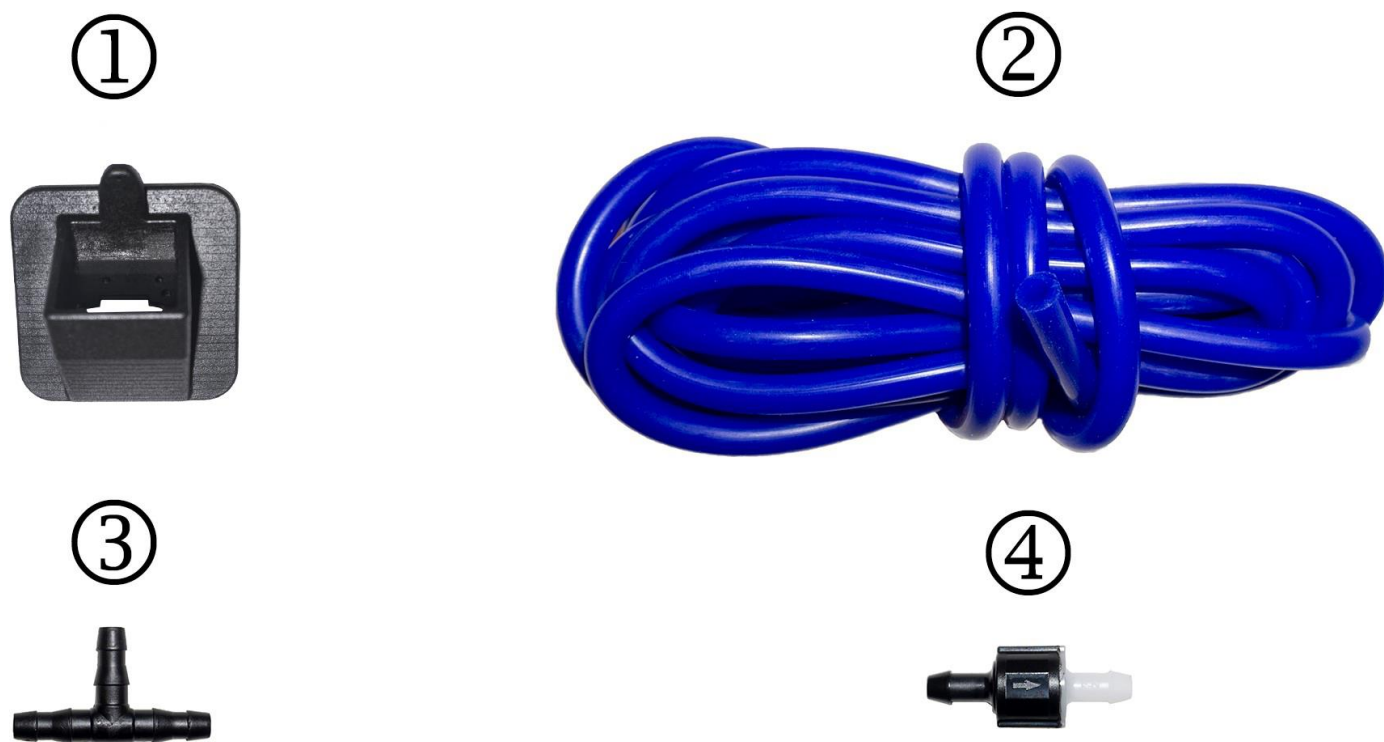


Рисунок 1

- ① Корпус омывателя – 1 шт.;
- ② Резиновый шланг (Ø6 мм) – 6 м;
- ③ Фитинг тройник – 1 шт.;
- ④ Обратный клапан – 1 шт.

3. Инструменты и расходные материалы

В данной таблице собраны все необходимые инструменты и расходные материалы, которые необходимы для установки омывателя и демонтажа элементов автомобиля.

 <p>Автомобильный набор инструментов</p>	 <p>Набор съемников для разборки предметов автомобиля</p>	 <p>Аккумуляторная дрель-шуруповерт</p>	 <p>Кусачки-бокорезы</p>
 <p>Нейлоновая стяжка 3.6x200 мм (черный)</p>	 <p>Клейкая бумажная/малярная лента</p>	 <p>Канцелярский нож</p>	 <p>Силиконовая смазка</p>

4. Процесс установки омывателя

4.1 Защита элементов автомобиля

Перед установкой омывателя необходимо выполнить следующие защитные действия:

1. Оклеить защитной пленкой кузов автомобиля.
2. Оклеить малярной лентой элементы автомобиля, с которыми будет контакт при установке.

4.2 Установка и подключение омывателя

1. Установить омыватель с камерой заднего вида:

→ камеру установить в корпус омывателя (рис. 2);

→ отрезать шланг длиной 10 -15 см, подсоединить к форсунке и зафиксировать пластиковой стяжкой;

→ установить обратный клапан.

Проложить шланг к месту подключения форсунки омывателя в подкапотном пространстве (рис. 3.1, 3.2, 3.3):

→ установить фитинг тройник в разрыв трубки на подачу жидкости лобового стекла (указано стрелкой) и зафиксировать места соединений пластиковыми стяжками;

→ шланг зафиксировать вдоль штатных жгутов электропроводки.

При насаживании трубки на пластиковые элементы, рекомендуется использовать силиконовую смазку!

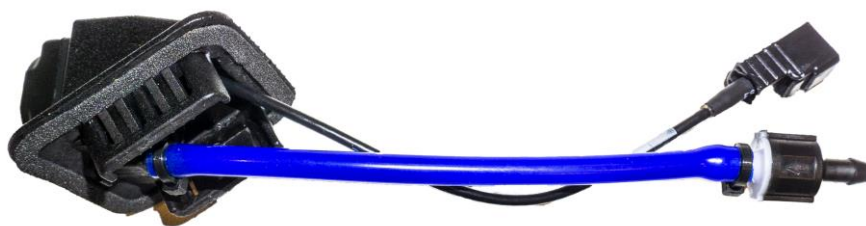


Рисунок 2

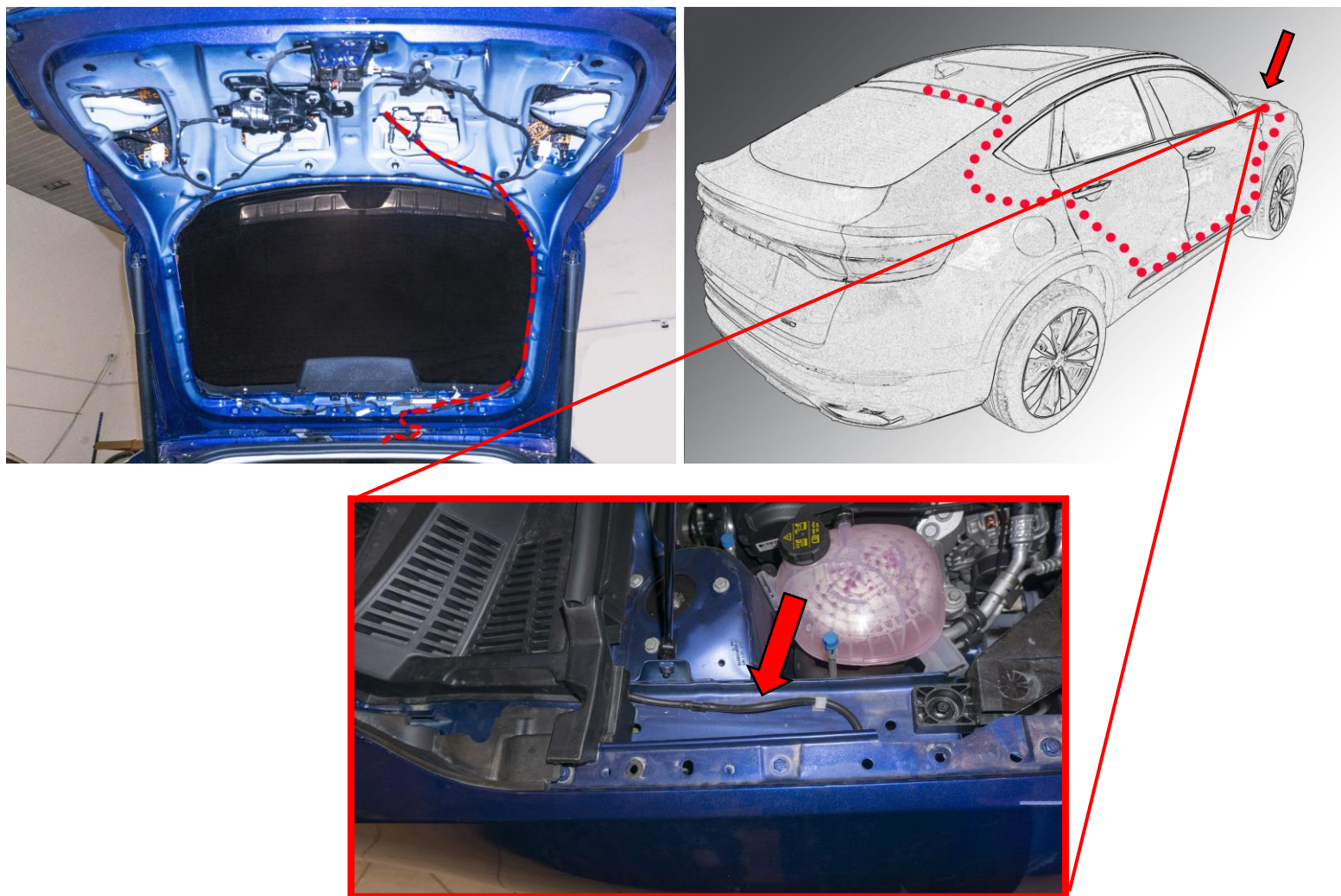


Рисунок 3 – Расположение и место подключения трубки



Проверить работоспособность омывателя:

→ включить зажигание автомобиля;

→ включить омыватель лобового стекла.

Убедиться, что поток струи ровно попадает на центр линзы камеры заднего вида!



Рисунок 4 – Общий вид омывателя

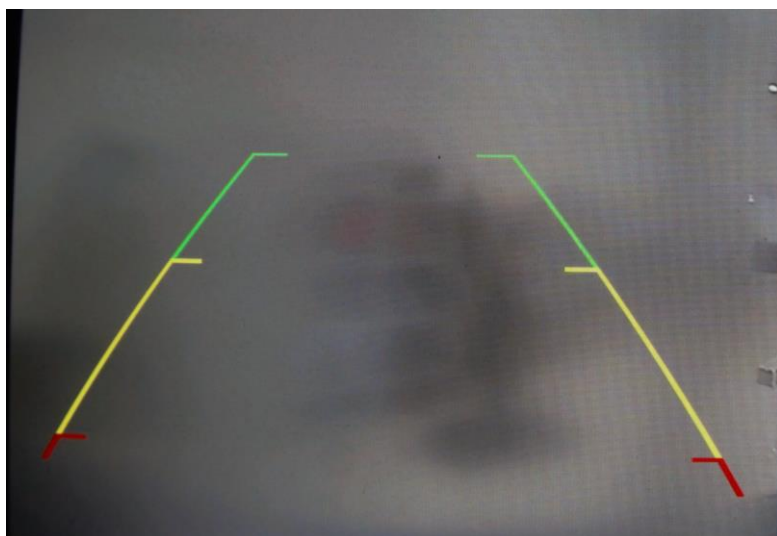
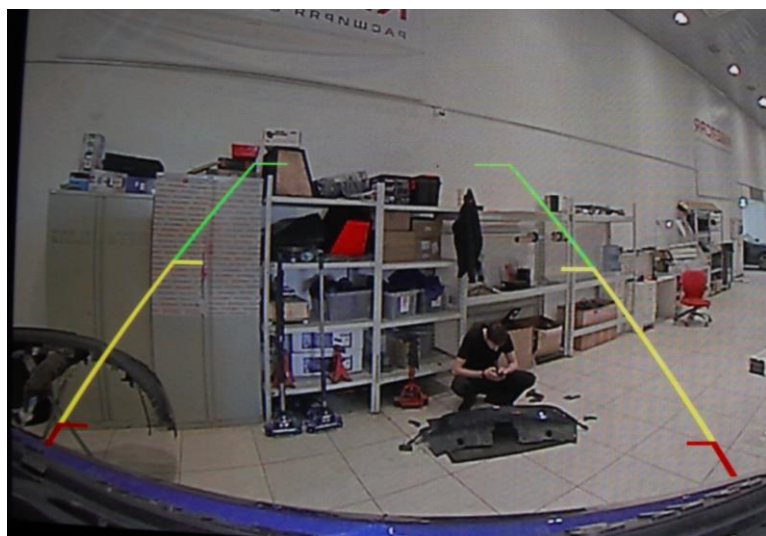


Рисунок 5 – Общий вид на экране монитора