



PARKLOGIX
professional parking system

**Омыватель камеры заднего вида
Haval H7**

Инструкция по установке

Общие правила и меры предосторожности.....	2
1. Описание.....	3
2. Комплектация.....	4
3. Инструменты и расходные материалы.....	5
4. Установка и подключение омывателя.....	6
5. Проверка работоспособности.....	8

Общие правила и меры предосторожности

1. Перед установкой, обязательно прочтите руководство по установке и следуйте его указаниям!
2. Демонтаж панелей и накладок интерьера автомобиля рекомендуется производить согласно «Руководству по ремонту автомобиля».
3. Регулярно проверяйте, все ли соединительные элементы компоненты надежно закреплены для обеспечения безопасности использования.
4. Пропускать силиконовый шланг сквозь штатные металлические, пластиковые и детали из других материалов, допускается только при использовании штатных (предусмотренных заводом-изготовителем автомобиля) мембран, втулок и других элементов, предназначенных для этого.
 - а. **Рекомендуется** герметизировать места «прохода» шланга
5. При насаживании шланга на пластиковые элементы, рекомендуется использовать силиконовую смазку.
6. **Необходимо** фиксировать обратный клапан кабельной стяжкой к электропроводке или неподвижной части кузова, чтобы избежать излишней вибрации при движении.
7. Располагать обратный клапан желательно выше уровня расположения бачка омывателя.
8. Желательно, шланг уложить совместно с штатными жгутами электропроводки, не перегибая радиусом меньшим 70 миллиметрам.
9. Монтаж штатных элементов интерьера производится в обратном порядке процесса демонтажа этих элементов.

1. Описание

Омыватель камеры заднего вида – представляет собой компактный корпус с форсункой, которая предназначена для бесконтактного удаления грязи с оптики камеры, что позволяет избежать механических повреждений линзы и обеспечить отличный обзор, не выходя из автомобиля.

Подключение может осуществляться к штатной системе омывателя заднего или лобового стекла. Омывающая жидкость подается по шлангу в форсунку, встроенную в корпус омывателя → камера заднего вида очищается автоматически при включении омывателя заднего стекла.

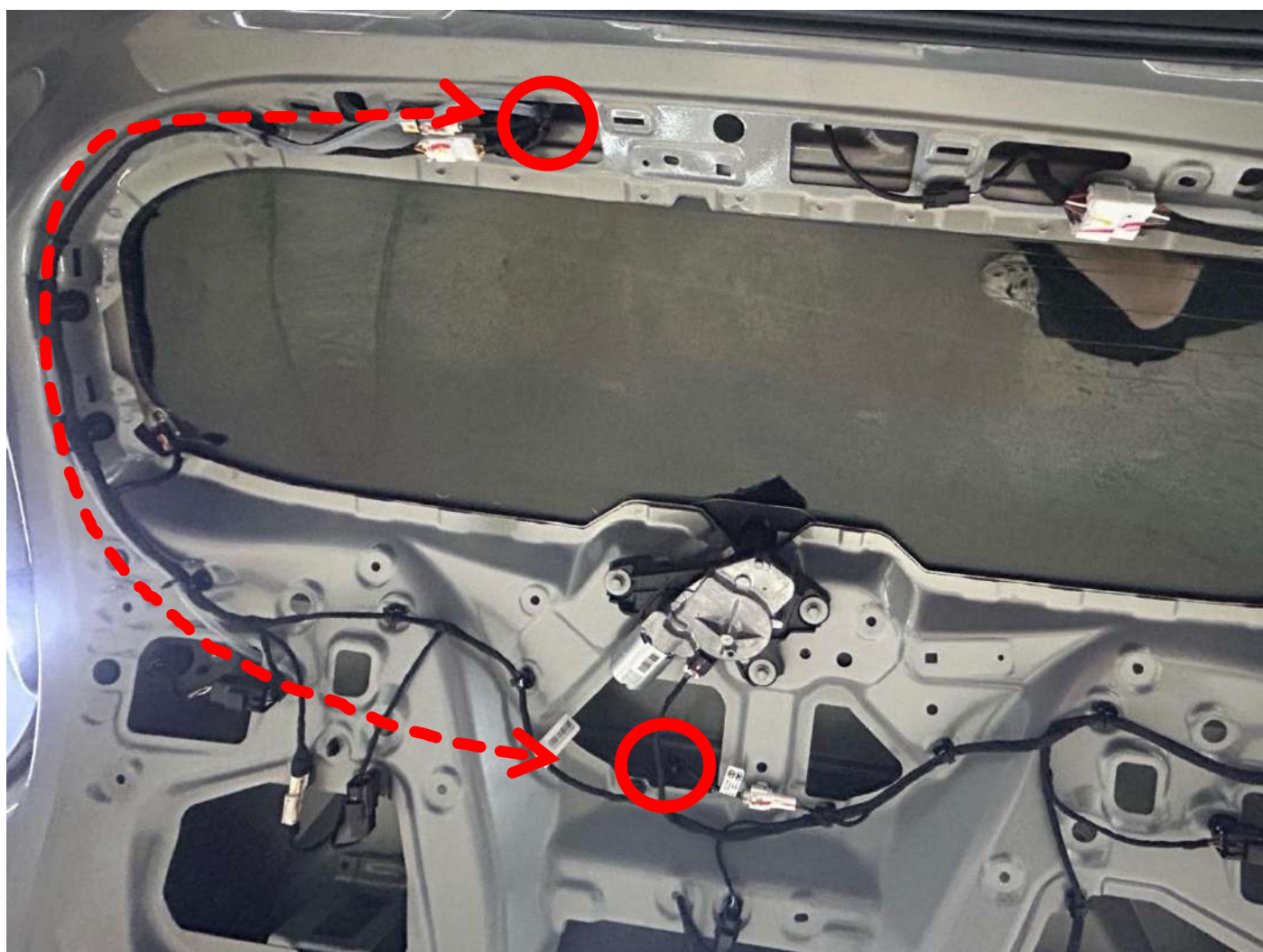


Рисунок 1. Подключение к омывателю стекла.

2. Комплектация

В комплект поставки входят следующие элементы (рис. 3):



- ① Корпус омывателя* – 1 шт.;
- ② Резиновый шланг (Ø6 мм) – 2/6** м;
- ③ Фитинг тройник – 1 шт.;
- ④ Обратный клапан – 1 шт.

Рисунок 3. Комплектация.

***Корпус омывателя может отличаться от представленного на рисунке.**

****При установке в автомобиль без омывателя заднего стекла, в комплекте 6 м шланга.**

3. Инструменты и расходные материалы

В данной таблице собраны все необходимые инструменты и расходные материалы, которые необходимы для установки омывателя и демонтажа элементов автомобиля.

 <p>Автомобильный набор инструментов</p>	 <p>Набор съемников для разборки панелей автомобиля</p>	 <p>Аккумуляторная дрель-шуруповерт</p>	 <p>Кусачки-бокореzy</p>
 <p>Стяжка 3.6x150 мм (черный)</p>	 <p>Клейкая бумажная/малярная лента</p>	 <p>Канцелярский нож</p>	 <p>Силиконовая смазка</p>

4. Процесс установки омывателя

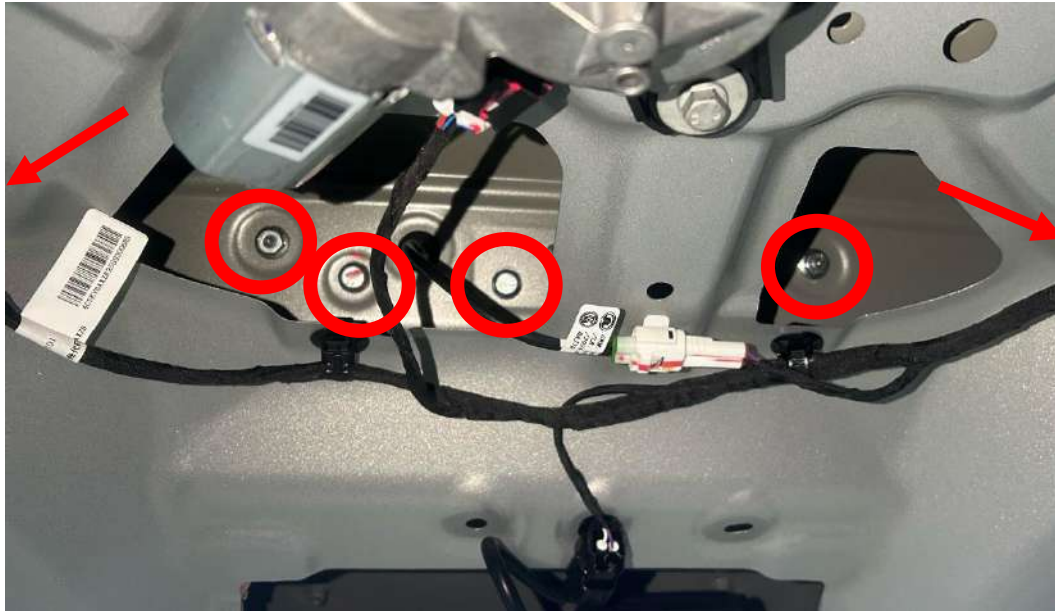
4.1 Защита элементов автомобиля

Перед установкой омывателя выполните следующие защитные действия:

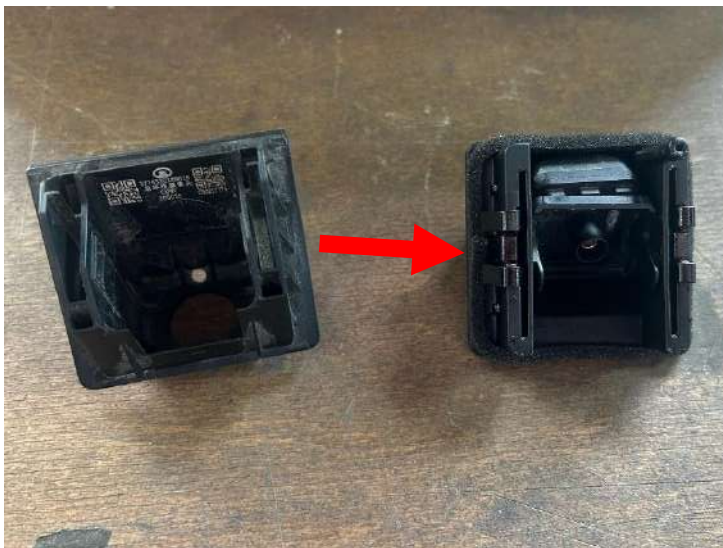
1. Оклеить защитной пленкой кузов автомобиля.
2. Оклеить малярной лентой элементы автомобиля, с которыми будет контакт при установке.

4.2 Установка и подключение омывателя

- Демонтируем обшивку крышки багажника
- Откручиваем головкой на 10 - крепления накладки с камерой заднего вида



- Демонтируем камеру и перемещаем ее в корпус с омывателем
- Устанавливаем трубку длиной 10-15см и обратный клапан по направлению к омывателю
-



- Шланг омывателя проводим вдоль штатной проводки и пропускаем через уплотнительную резинку



- Пропускаем шланг вдоль штатной проводки (рис.1) и подключаем через тройник к омывателю заднего стекла, закрепив пластиковыми стяжками все соединения



- Собираем все в обратном порядке

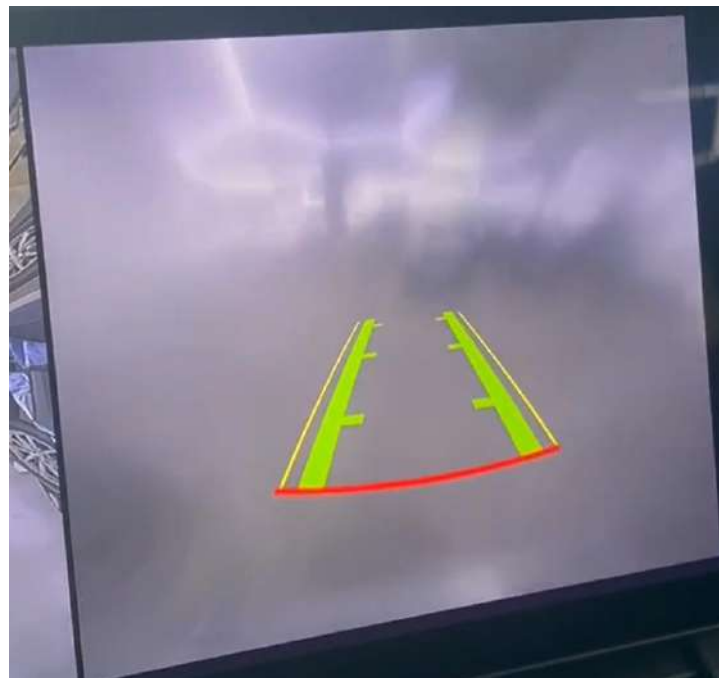
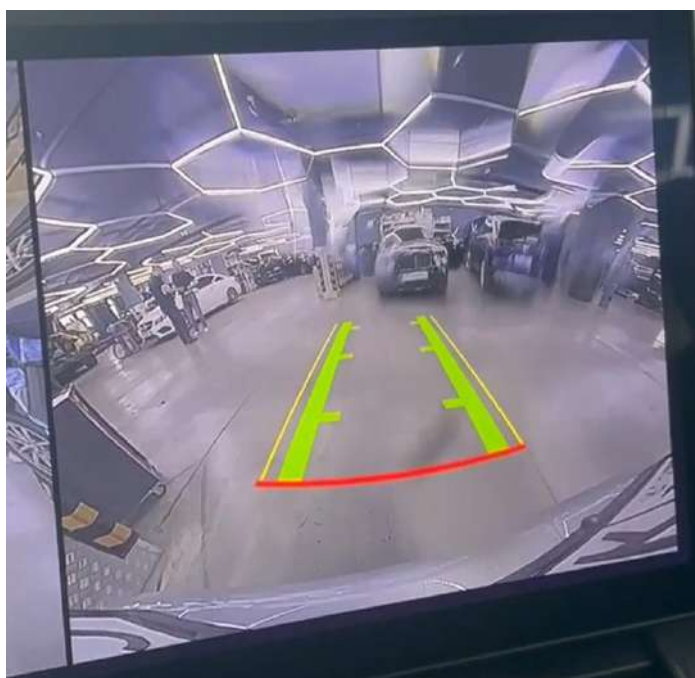
5. Проверка работоспособности



Проверить работоспособность омывателя:

- включить зажигание автомобиля;
- включить омыватель заднего стекла.

- Убедиться, что поток струи омывает всю поверхность линзы камеры;
- Убедиться на экране монитора, что поток струи омывает всю поверхность линзы камеры;



www.parklogix.ru

