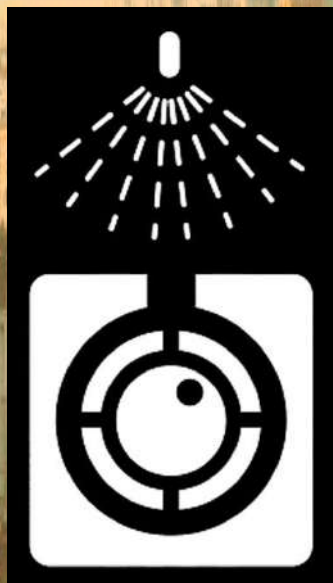


Инструкция по установке

Омыватель камеры заднего вида



ОМОДА С5

Содержание

- Общие правила и меры предосторожности 3
- 1. Описание 4
- 2. Комплектация..... 4
- 3. Инструменты и расходные материалы.....5
- 4. Установка и подключение омывателя.....5
- 5. Проверка работоспособности..... 9



Штатная камера заднего вида

!!!Обратите внимание:

Омыватель предназначен только для штатной камеры заднего вида, убедитесь, что камера соответствует фотографии.

1. Перед установкой, обязательно прочтите руководство по установке и следуйте его указаниям!
2. Демонтаж панелей и накладок интерьера автомобиля рекомендуется производить согласно «Руководству по ремонту автомобиля». Действия, описанные в данной инструкции, имеют рекомендательный характер.
3. Регулярно проверяйте, все ли соединительные элементы компоненты надежно закреплены для обеспечения безопасности использования.
4. Пропускать резиновый шланг сквозь штатные металлические, пластиковые и детали из других материалов, допускается только при использовании штатных (предусмотренных заводом-изготовителем автомобиля) мембран, втулок и других элементов, предназначенных для этого.
5. При насаживании шланга на пластиковые элементы, рекомендуется использовать силиконовую смазку.
6. Желательно, резиновый шланг уложить совместно с штатными жгутами электропроводки, не перегибая радиусом меньшим 70 миллиметрам.
7. Монтаж штатных элементов интерьера производится в обратном порядке процесса демонтажа этих элементов.

1. Описание

Омыватель для камеры заднего вида – представляет собой компактный корпус с форсункой, которая предназначена для бесконтактного удаления грязи с оптики камеры, что позволяет избежать механических повреждений линзы и обеспечить отличный обзор заднего вида, не выходя из автомобиля. Подключение осуществляется к штатной системе омывателя заднего стекла. Омывающая жидкость подается по шлангу в форсунку, встроенную в корпус омывателя → камера заднего вида очищается автоматически при включении омывателя заднего стекла.

2. Комплектация

В комплект поставки входят следующие элементы (рис. 1):



Рисунок 1

- ① Корпус омывателя – 1 шт.;
- ② Резиновый шланг (Ø6 мм) – 2 м;
- ③ Фитинг тройник – 1 шт.;
- ④ Обратный клапан – 1 шт.

3. Инструменты и расходные материалы

В данной таблице собраны все необходимые инструменты и расходные материалы, которые необходимы для установки омывателя и демонтажа элементов автомобиля.

| | | | |
|--|--|--|--|
|  <p>Автомобильный набор инструментов</p> |  <p>Набор съемников для разборки панелей автомобиля</p> |  <p>Аккумуляторная дрель-шурупверт</p> |  <p>Кусачки-бокорезы</p> |
|  <p>Стяжка 3.6x1500мм (черный)</p> |  <p>Клейкая бумажная/малярная лента</p> |  <p>Канцелярский нож</p> |  <p>Силиконовая смазка</p> |

4. Процесс установки омывателя

4.1 Защита элементов автомобиля

Перед установкой омывателя выполните следующие защитные действия:

1. Оклеить защитной пленкой кузов автомобиля.
2. Оклеить малярной лентой элементы автомобиля, с которыми будет контакт при установке.

4.2 Установка и подключение омывателя

- демонтировать штатную камеру заднего вида в соответствии с «Руководством по ремонту»;
- установить камеру в корпус омывателя (рис. 2);
- установить фитинг-тройник в разрыв трубки на подачу жидкости в омыватель заднего стекла, места соединений зафиксировать пластиковыми стяжками;
- проложить шланг к месту подключения к омывателю заднего стекла вдоль жгутов штатной электропроводки (рис.3);
- подсоединить обратный клапан на расстоянии 10-15 см от омывателя, стрелкой по направлению потока омывающей жидкости, места соединений зафиксировать пластиковыми стяжками (рис.4);
- подсоединить шланг к омывателю и установить корпус с камерой в сборе в посадочное место;



Рисунок 2

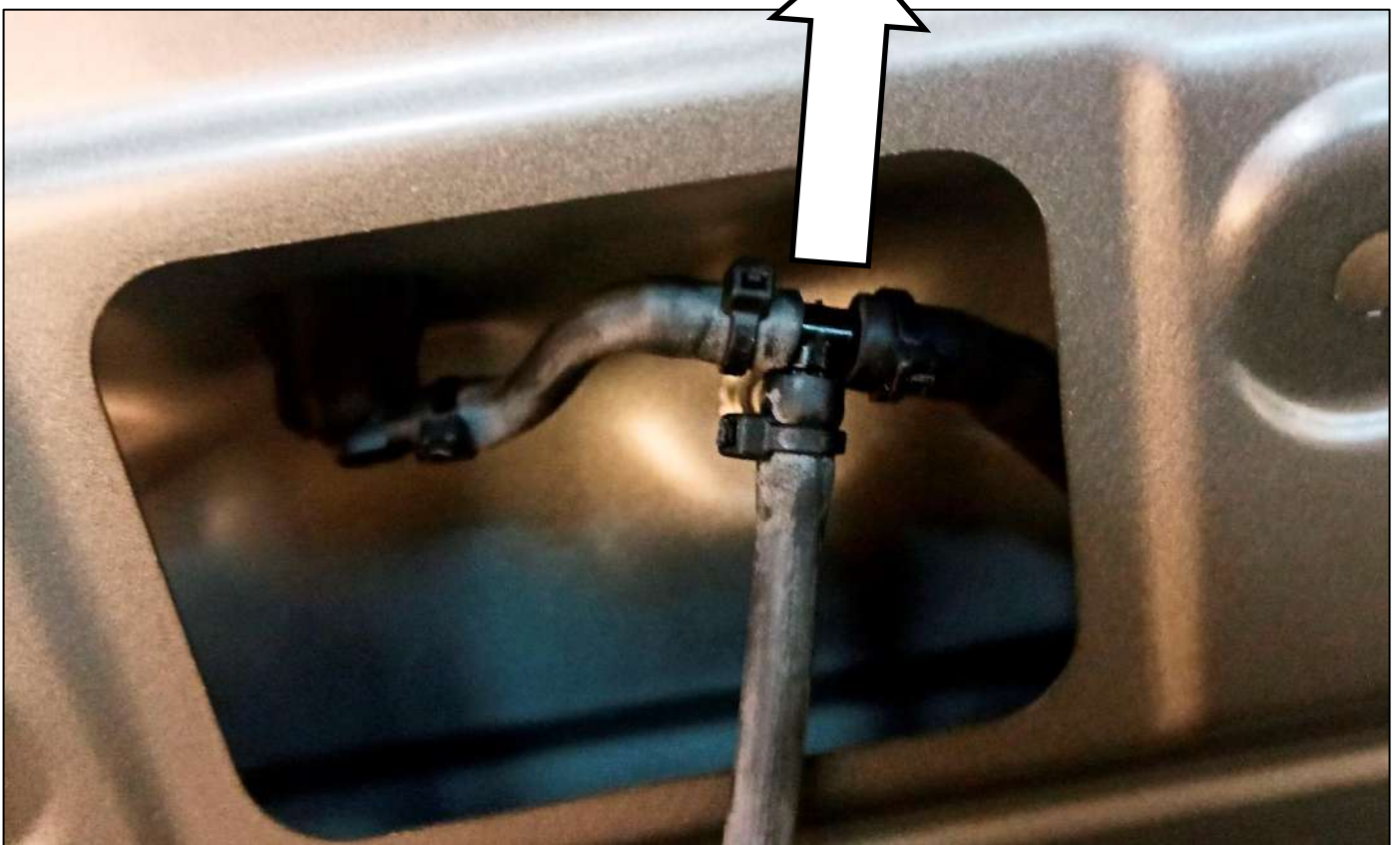


Рисунок 3



Рисунок 4

5. Проверка работоспособности



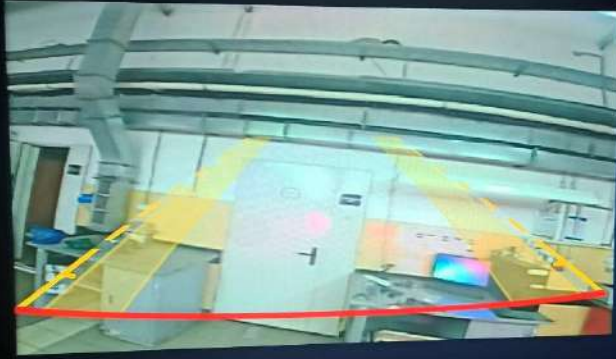
Проверить работоспособность омывателя:

- включить зажигание автомобиля;
- включить омыватель заднего стекла.

→ убедиться, что поток струи омывает всю поверхность линзы камеры;



→ убедиться на экране монитора, что поток струи омывает всю поверхность линзы камеры;



Пожалуйста, проверьте окружающую обстановку



Пожалуйста, проверьте окружающую обстановку